

“なりたい自分”を発見する。
流通科学大学

2027

本気の挑戦には、

本気の味方を。

神戸流通科学大学

本気の挑戦を、 本気で支える。



神戸市の
ワンキャンパスに集結

流科大のキャンパスは神戸市で
3学部7学科が集まるワンキャンパス!
最寄りの学園都市駅から徒歩約7分。

Only One
りゅうかのサポート

4年間のサポートが、なりたい自分への道につながる

夢への**第一歩**を
全力で応援する

留学からボランティア、資格取得まで、
あらゆる夢をサポートする。

4年間の成長が、
希望の進路につながる

教員・職員・先輩が
学生一人ひとりの夢を
3方向からサポート。

P19・20へ

2024年度
就職率
(2025年3月実績)
98.5%

(就職者÷就職希望者)

流科大独自の学びが、未来の可能性を広げる

入学から半年で、自分を探す

入学時から始まる「なりたい自分発見カリキュラム」で自分が本当にやりたいことや、なりたい夢を見つける!

P11・12へ

興味を、他学部・他学科へ広げる

他学部・他学科の授業やゼミにも参加OK!
転学部・転学科制度で所属変更も可能。

P9・10へ

資格を、未来へ進む力にする

手厚い資格サポートに加え、
取得者に対する
奨学金制度も。

P18へ



企業や地域との関わりが、 学びを進化させる

社会共創プログラムなどを通して、企業・地域・自治体が抱える課題解決にチャレンジ。商品開発も!

P13へ



学びを通じたつながりが、社会や世界への扉を開く

仲間との出会いで、 毎日が充実する

入学直後の
コミュニケーションキャンプなどで
仲間をつくる機会が豊富!

P11・12へ



アクティブな体験が 学びを加速させる

グループ演習やフィールドワーク、
卒業生との交流など、アクティブな
学びを重視。

P11・12へ



世界の仲間との交流が、 視野を広げる

20の国と地域、1000名以上の
留学生が通うキャンパス。

P15へ



クラブ・サークル活動で 可能性を広げる

クラブ・サークル・独立団体が
あり、ボランティア部などの
社会貢献活動も活発。

P25・26へ



夢の種プロジェクト!

学生が自分で“夢の種”を「探す」「育てる」「咲かせる」ために、必要な学びと経験が詰まった流科大独自の教育プログラム。自分の未来のために、夢を持って学生生活を送ってほしい。そして、卒業してからもずっと続く人生を咲かせることを目指します。

2・3年 育てる

実践的な学びが充実

ビジネスの世界に必要な、知識を知恵に変換できる力、相手を納得させるコミュニケーション能力などを身につけます。またチームワーク力とチャレンジ精神も育みます。

1年 探す

なりたい自分発見カリキュラム

入学時から始まる「なりたい自分発見カリキュラム」。さまざまな場所で多様な人と出会い、話を聴くことで、自分が本当にやりたいことや、将来なりたい姿を見つけます。



4年間、教員・職員が寄り添ってサポートします。

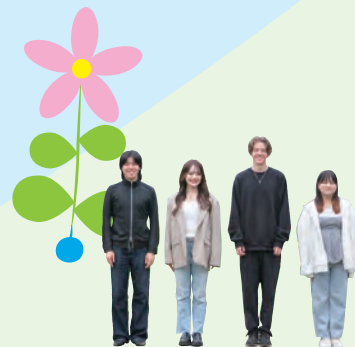
1年生

クラス制で1年生から学びをサポート
「自己発見とキャリア開発」の
クラス担当教員が指導

2年生
前期

「専門基礎演習」の
クラス担当教員が指導

4年 咲かせる



独自の進路サポートで 夢への第一歩を踏み出す

流科大は、10年後・20年後も
充実した人生を送るための基礎を築くステージ。
「キャリア教育」と「就職支援」を連携させながら、
学生一人ひとりをサポート。
あなたの進路と一緒に考えていきます。



社会との
つながりが
強い



資格取得
サポートが
充実



咲かせる第一歩

- 自己PRにつながる活動をゼミで経験
- 学内企業説明会 など



夢の実現に向けた就職サポート

- 就職希望者全員と
キャリア支援課のスタッフが
1対1で面談
- 就職活動支援イベント
- 面接練習(個人・グループ) など



卒業後も見据えた就職支援

卒業後も参加できるイベントや
受講できる講義があります。

- 企業論特別講義 / 業界研究 など



2年生後期～
卒業まで

ゼミ担当教員が指導

充実したサポート環境で、自分の夢を探し、
育て、将来につなげていきます！

多彩な学部・学科で、



商学部

マーケティング学科

消費者とのつながりを
考え抜く

変化する社会のニーズを的確に読み解き、顧客や社会の問題に対する解決策を考えるために必要な知識・スキルを身につけます。マーケティングや流通などの業界の最新動向や経営課題を理解すると共に、モノやサービスを消費者に届けるためのマーケティング戦略、ブランド戦略などを提案する方法を学びます。

商学部

経営学科

優れた企業組織の
論理を学ぶ

経済活動の中で重要となる企業の活動について学びます。企業の経営戦略やマネジメントをしっかりと知ることで、未来のビジネスリーダーを育てます。起業を目指す人、経営の中心で活躍したい人、企業の一員としてリーダーシップを発揮したい人に適しています。

経済学部

経済学科

広い視野でリアルな
社会の動きを学ぶ

経済学の基本的な考え方や知識を学びながら、政治や社会の具体的な動きも見えていきます。そして、日本の経済がどのように変化していくのかを、広い視野で考えることができる人材へと成長させます。

専門性を身につける



経済学部 経済情報学科

ITを駆使して
経済を読み解く

「経済」と「情報」。2つのキーワードを結びつけ、経済全体を見渡す力が身につく学科です。コンピュータのスキルを学び、情報を活用して経済を予測し、豊かな未来を築く人材を育てます。

人間社会学部 心理社会学科

人間社会のさまざまな
現象を理解する

心理学と社会学を中心にさまざまな視点を深く学び、多種多様なプロジェクトに参加できる環境があります。学生の主体性を重視するゼミは、あなたらしさを磨くための学びの場です。

人間社会学部 観光学科

観光・ホスピタリティ業界を
担うリーダーへ

旅行会社、交通機関、ホテル、ブライダルなどの事業モデルやサービス業の経営手法に関する知識を深め、観光関連産業にとって大切なホスピタリティとは何かを学び、観光経営ならびに広く社会に貢献できる人材になることを目指します。

人間社会学部 人間健康学科

スポーツと社会の
関わりを学ぶ

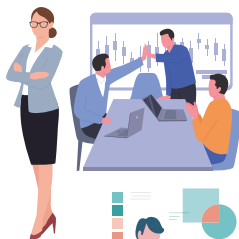
スポーツと社会のつながりを軸に「する・みる・ささえる」の三本柱でスポーツ活動・健康づくりのあらゆるシーンをサポートする方法を探します。トレーナーや指導者、スポーツイベントの企画・運営者を目指す人にぴったりの学科です。

あなたの挑戦を味方する流科大の

商学部

マーケティング学科

- ブランド戦略コース
- 流通ビジネスコース



学科の特色

- 1 最新のマーケティング理論を実践的に学ぶことができる
- 2 高校教員免許(商業)や販売士の資格取得を目指すことができる
- 3 SNSプロモーションや消費者心理について学ぶことができる

経営学科

- 経営戦略コース
- 起業・事業承継コース
- グローバル経営コース
- 会計コース
- フードビジネスコース



- 1 経営学の本質を理解した企業人としての活躍を目指すことができる
- 2 最新の経営学の理論を実践的に学ぶことができる
- 3 第一線で活躍する企業人から、現実的な企業経営を学ぶことができる

経済学部

経済学科

- 現代経済コース
- 地域まちづくりコース



学科の特色

- 1 地方自治体・民間団体・企業の方との意見交換の機会がある
- 2 金融の仕組みや知識などを身につける
- 3 企業だけでなく、国・地方自治体の視点からも「お金の流れ」を学べる

経済情報学科

- データサイエンスコース
- 情報システムコース



- 1 プログラミングのスキルを学ぶ
- 2 金融とデータサイエンスに強くなる
- 3 企業でITエンジニア業務を体験できる

3学部 7学科 17コース

身につくチカラ

消費者の
行動や思考を
分析する力

サービスや商品が
消費者に届くまでの
課題を見抜く力

さまざまな
状況に応じた企画を
立案する力

身につけたチカラを生かせる職業は

- 広告業
- 小売業
- 卸売業
- 物流業
- 製造業
- 高等学校教諭(商業)
など

目指せる免許・資格

- 高等学校教諭一種免許状(商業)
- リテールマーケティング(販売士)検定※

※学内開講の資格講座を受講し
目指すことができます。

人と組織の力を
引き出し
運営する力

組織の価値を
高める
経営力

時代に合わせて
企業を進化
させる力

- 経営コンサルタント
- 金融業
- フードサービス業
- 小売業
- 税理士
- 国税専門官
- ペンチャー企業
- 事業承継
- 卸売業
- 物流業
- 製造業 など

- 日商簿記検定※
- 公認会計士/税理士
- ファイナンシャル・プランニング技能検定※
- 食生活アドバイザー
- フードアナリスト
- フードコーディネーター

※学内開講の資格講座を受講し
目指すことができます。

身につくチカラ

社会や地域の問題を
多様な視点で
分析する力

経済的な
アプローチで
課題を解決する力

課題にチャレンジし
創造的に
活動する力

身につけたチカラを生かせる職業は

- 金融業
- 公務員
(市役所、警察官、消防士など)
- 卸売業
- 小売業
- 貿易関連企業
- 運輸業 など

目指せる免許・資格

- ファイナンシャル・プランニング
技能検定※
- 宅地建物取引士※

※学内開講の資格講座を受講し
目指すことができます。

株価や金利などの
複雑で膨大な
経済情報を分析、
理解する力

経済情報を
より良い社会づくりに
生かす力

情報を活用して
新しい価値や
仕組みを生み出す力

- 情報通信業
(プログラマー、システムエンジニアなど)
- 製造業
- 金融業
- 卸売業
- 小売業
- 公務員
(市役所、警察官、消防士など)
- 貿易関連企業 など

- ITパスポート※
- 基本情報技術者※
- 統計検定
- データサイエンティスト検定

※学内開講の資格講座を受講し
目指すことができます。

学科の特色

心理社会学科

- 心理コース
- 社会文化コース



- 1 心理学と社会学の両方を学ぶことで、人と社会について広い視野を持つことができる
- 2 講義で得た知識を、「演習授業」によって体験・実践しながら修得できる
- 3 現地で課題を掘り起こし、解決に向けての提案ができるようになる

観光学科

- 観光事業コース
- ホテル・ブライダルコース



- 1 旅行業務取扱管理者やブライダルコーディネーター技能士の資格を目指す
- 2 テーマパーク、旅行会社、行政、スポーツ団体などの多彩な連携で学ぶ
- 3 観光の本質を学び、ビジネスに生かす力を身につける

人間健康学科

- スポーツ健康コース
- スポーツマネジメントコース



- 1 トレーニング指導者・健康運動実践指導者の資格を目指す
- 2 プロチームやスポーツイベントとの連携を通じ、スポーツビジネスを学ぶ
- 3 講義内でインターンシップ(職業体験)の経験ができる

いろいろなことを体験するうちに
興味の幅が広がって…

やりたいことや
夢が変わったら…?

2年生から転学部・転学科ができる

※各年度の学部・学科の在籍状況によります。

主な理由

学びたい内容が
変わったため

教員免許状
取得のため

など

(例)

入学時…

経済学部

転学部

学びたい内容が変わった!

2年生

商学部

2025年度は28名の学生が転学部・転学科しました!

身につくチカラ

多様な人、社会、文化について理解する力

さまざまな社会の課題を発見し、解決について考える力

多くの人とともに課題を実践的に解決し、新しい社会や文化を創る力

楽しませることを論理的に考え、分析する力

地域や顧客を笑顔にするための情報収集能力と企画力

新しい価値や楽しさを生み出す創造力

健康やスポーツのメリットを客観的に分析する力

自分やチームの考えを魅力的に伝え表現する力

人や時代に合わせた企画を実現するマネジメント力

身につけたチカラを生かせる職業は

- 医療・福祉サービス業
- アパレル業
- フードサービス業
- 広告業
- 公務員 (警察官、消防士、心理判定員など)
- 運輸業
- 卸売業 など

- 社会調査士
- 認定心理士 [心理コース] ※
- 認定心理士 (心理調査) [心理コース] ※

※心理コースの学生のみ取得可

- 旅行業 (旅行会社など)
- 宿泊業 (ホテル、旅館など)
- 交通運輸業 (空港グランドスタッフ、鉄道など)
- 観光開発業 (テーマパーク、レジャーランド、観光地経営など)
- プライダル業
- 公務員 (観光政策・まちづくり関係) など

- 旅行業務取扱管理者 (国家資格) ※
- 2級・3級プライダルコーディネーター技能士 (国家検定) ※
- BIA認定 アソシエイトプライダルコーディネーター
- 社会調査士

※学内開講の資格講座を受講し目指すことができます。

- 製造業 (スポーツメーカーなど)
- 小売業 (スポーツ関連企業など)
- サービス業 (健康関連施設など)
- 公務員 (市役所、警察官、消防士など)
- 医療・福祉サービス業
- 物流業 など

- 健康運動実践指導者 [スポーツ健康コース]
- JATI認定 トレーニング指導者
- 公認スポーツ施設管理士
- 社会調査士

または学部・学科を超えて…

授業の受講が可能



経済学部
経済学科の
学生

学部・学科を超えて
授業が受けられる!

商学部
経営学科の
授業

ゼミ活動が可能



経済学部
経済情報学科の
学生

学部・学科を超えて
ゼミに入れる!

人間社会学部
心理社会学科の
ゼミ



未来図を描くための、

“なりたい自分”を見つける

RYUKA'S
TOPIC

自己発見とキャリア開発 (なりたい自分発見カリキュラム)

今後のキャリアを切り拓き、自分らしい生き方を実現するための資質、能力、態度を育成する授業です。異なる学部、学科、異なる国籍の仲間と対話しながら、一つの目的に向かって協力し、多くの「学び」をさまざまな「経験」を通して得ることが特徴です。

「なりたい自分を探す」だけでなく、流科大が育成を目指す「ビジネスパーソン」となる一歩目をこの授業で踏み出します。アントレプレナーシップ(起業家性)の醸成を目指し、1年間の授業の集大成として実施するピッチコンテストに向け、創造力、協働力、コミュニケーション力、生成AIを活用する力などを育成します。

CA(クラスアシスタント)

2~4年生が初年次教育の授業運営をサポート。資料の配付やグループワーク中の声掛けなど、授業や活動を円滑に進める役割を担い、新入生の学びのスタートを支えます。



クラス単位で教員だけでなく
先輩もサポートしてくれます！

「多文化共修」による流科大にしか できない初年次教育

商学部 マーケティング学科 准教授 田邊 良祐

ほとんどの大学で初年次教育は実施されていますが、学部学科横断で少人数クラスを編成し、国籍や宗教を超えて共に学び、共に育つ教育、すなわち「多文化共修」による初年次教育を行なっているのは、流科大だけです。4年後、「グローバル社会を牽引するビジネスパーソン」として、学生を社会に送り出すことができるよう、その基礎を「自己発見とキャリア開発」という科目で育成します。多くの素晴らしいプログラムと学習環境を用意していますが、特に生成AIを活用したプログラムは、初年次教育学会のシンポジウムで講演を依頼されるなど、学外からも評価されています。



確かな基盤をつくる

コミュニケーションキャンプ



約30人の
少人数
クラス!

課題解決プログラムなどでグループの中での自分の生かし方を考えます。活動を通して、新しい友人との距離も縮まります。

卒業生・4年生とのワークショップ



卒業生や4年生から学生生活や社会での経験を聞くことで、将来の進路や「なりたい自分」を考えるためのヒントを得ることができます。

国際理解教育プログラム



カードゲーム教材を活用した学びを通して、個人の多様性を理解し、自分の中にある価値観や思い込みに気づくとともに、多文化共生や人権について考えます。

ピッチコンテスト



1年生後期で自分のビジネスアイデアを形にする力を育み、その成果を4分間のスモールピッチで発表。4人の審査員とフロアからの投票で、最優秀ピッチを選出します。

異文化理解

学生生活の初期段階で海外に触れることで、外国語の必要性に気づき、その後の学修に生かすことを目的としています。多様な文化を体験するプログラムや現地の学生・企業との交流を通じて、母国の文化との違いや関係性に気づききっかけを得られます。





社会での経験を重ね、



学生が企業・自治体とコラボして課題解決！

社会共創プログラム



詳しくはコチラ

「実学」を重視する流科大では、学生が「現場」に足を運び、企業や自治体と連携して学ぶ実践型プログラムを充実させています。高校での探究の学びを発展させ、発想力・企画力・表現力・協調性を身につけることで自らの将来を考え主体的に切り拓く力を養います。



社会共創プログラムで身につく力



商品開発・イベント運営・地域活性化・マーケティング調査・観光 など **社会に出て活動できます！**

I-1グランプリ (神戸学生イノベーターズ・グランプリ)

企業が抱える課題に対して学生が主体的に向き合い、マーケティング手法や学生の発想力を生かして解決策を提案する、流科大独自の実践型プログラムです。2009年から継続して実施しており、社会に新しい価値を生み出す「イノベーション」を起こせる人材の育成を目的としています。



優勝

関西名物「どろソース」を国内外に広める方法を提案

2025年度は「どろソース」で有名なオリバーソース株式会社と連携。流科大をはじめ、近隣の大学・高校から約100名が参加しました。18チームが最終プレゼンテーションに挑み、レシピ開発や新パッケージ、販売戦略などの多彩な案を発表。審査の結果、優勝に輝いたのは流科大の『どろ☆スター』チームでした。



半年間、夢へのチャレンジを応援！

トライやるイヤー制度



chance!



「なりたい自分」を実現するため、学外でさまざまなチャレンジをしたいと考える学生を応援します。大きく成長できるチャンスとして本制度を活用してください。

※活動分野・内容については限定しません。

POINT 1

期間は半年間
内容によって最大1年間

POINT 2

在学したまま
活動できる

POINT 3

制度利用期間中の
授業料相当額を給付

夢中になれる道を見つける



スペシャリストを育成する!

キャリアアップセミナー

スペシャリスト育成を目的とした、流科大オンリーワンのプログラム。

各業界の第一線で活躍する“その世界のプロ”から直接、業界のリアルな現状や基礎知識を短期集中で学びます。目指す業界への理解を深め、自分の将来像を具体的に考えることができます。



動画はコチラ

ブライダル(キャンパスウエディング)

大学のキャンパスを舞台に、学生が中心となって結婚式を企画・運営するキャンパスウエディング。新郎新婦は一般の方から公募で決定します。専門知識だけでなく、コミュニケーション力やチームワーク、ホスピタリティも身につきます。



5月 新郎新婦と打ち合わせ

新郎新婦の結婚式への想いを伺い、具体的なプランへと落とし込みます。



6月 空間装飾・演出を考える

会場の雰囲気やテーマをもとに、新郎新婦らしい空間や演出を検討します。



7月 進行リハーサル

当日の流れに沿って進行を確認し、立ち位置や動線、役割分担を調整します。



8月 結婚式当日

学生が受付や誘導、進行管理などを担い、一日を通して結婚式を支えます。心を込めた演出と丁寧な対応により、会場はあたたかな雰囲気に包まれ、忘れられない一日となります。



スタートアップに挑戦! 現役の経営者にプレゼンテーション!



～スタートアップ・ジャッジメント～

流科大では、学生ベンチャーとして起業や事業承継にチャレンジできます。

現役経営者に向け事業プランをプレゼンテーションし、評価・アドバイスを受けながら、実現を目指します。

有望な事業については、助成金を受けることもできます。



challenge!

起業

事業承継



世界との出会いが、

グローバルな感覚を学生生活で育む！

RYUKA'S
TOPIC

国際交流

国際感覚や外国語を身につけることにより、国境や言葉の壁を越えて、仕事や生き方の選択肢が広がります。多様性を理解し、互いを尊重する関係を通して、「なりたい自分」のイメージもどんどん進化していきます。

国際感覚が身につく
国際交流イベント



気軽に参加できるイベントを実施。浴衣着付け体験、しめ飾りづくり体験など、留学生とともに日本文化を再認識できる企画を実施しています。

さまざまな国の友人をつくる
RYUKA 留学生クラブ



日本人学生と留学生のどちらも楽しめるイベントを企画・実施しています。国際交流できる絶好の機会となっています。

気軽に交流できる
World Hall



日本人学生と留学生が協力してイベントを開催。さまざまな文化や価値観を共有し、気軽に交流できるスペースです。

異文化に触れる
ワールドフェスティバル



「国際交流」をテーマに、留学生の母国について知ることができるゲームや体験を、日本人学生と留学生が協力して企画・運営を行います。

学生寮で国際交流
国際交流施設 学生寮 RYUTOPIA



日本人学生と留学生が共同生活を営む中で、日々の国際交流を通じてグローバルマインドを育む学生寮があります。

RYUKA'S
TOPIC

英語と中国語を徹底修得！

GSP (グローバル・スタディーズ・プログラム)

ビジネスシーンで役立つ英語と中国語を徹底修得できる「GSP(グローバル・スタディーズ・プログラム)」。モチベーションが高い仲間と一緒に1年生後期から3年生後期まで学修します。

2言語を同時に修得！

英語

中国語

少人数クラスで集中して学べる！

あなたの視野を大きく広げる

RYUKA'S
TOPIC

海外生活や異文化を仲間と体験する！

海外研修

専門知識を海外で深める「海外マーケティング研修」「海外ホスピタリティ研修」、流科大ならではの研修や、夏季・春季休暇に1か月程度、ホームステイや大学寮に滞在しながら学ぶ「海外語学研修」などがあります。

※プログラムは変更になる場合があります。※別途費用が発生します。

海外マーケティング研修



海外のショッピングセンターやサービスの店舗を視察し、日本との比較をします。事前に学内で基礎知識についての講義を行い、現地で実践的なマーケティング感覚を養います。

海外ホスピタリティ研修



海外の都市でホスピタリティを学ぶ研修です。観光都市としての魅力の究明や、ホスピタリティマインドにおける日本との共通点、相違点を学びます。

海外語学研修

(アメリカ・ニュージーランド)



夏季・春季休暇を利用した語学研修プログラムです。各国の大学の寮やホストファミリーの家に滞在しながら、現地の人々との交流を通じて実践的な英語を学びます。

オフキャンパス研修



経済や産業の仕組み、地域ごとの文化について学び、現地での研修を通じて、教室では得られないリアルな学びを体験します。現地での体験から生まれる「気づき」は、自分の将来像を考えるうえで大きなヒントとなり、進路選択やキャリア形成に役立ちます。

RYUKA'S
TOPIC

世界で活躍できる人材を育成！

海外留学

提携大学があるだけでなく、自分で留学先を見つけたい学生もしっかりサポート。学費の負担や留学中の単位の認定の仕方などによって選べる留学制度(半年もしくは1年間)があり、語学力も人脈もじっくり育てることができます。

※留学先によっては、留学開始時期の指定があります。





将来への準備を、ここでしっかり。

RYUKA'S
TOPIC

公務員試験へのサポート体制も、もちろん充実!

公務員試験対策プログラム

公務員試験の「専門科目」対策として、1年生後期から4年生前期まで「公務員特別演習」を開講。試験対策だけでなく、現職の自治体職員をお招きしての講義やディスカッションなど、さまざまな面から学びを深めます。

公務員合格者数

51人

過去3年間

公務員試験へのサポート体制も充実!

POINT 1

正課カリキュラムと連動しているので
卒業単位として認定

POINT 2

対象入試^{※1}で入学すると公務員試験対策講座が
4年間無料

POINT 3

どの学部でも
公務員特別演習を受講可能

POINT 4

2年生の公務員模擬試験の成績優秀者には、
公務員試験対策講座が
1講座無料^{※2}

POINT 5

目標試験に合わせたコースで合格を目指す!

※1 資格利用型入試/商業科・総合学科等推薦入試 など ※2 3年生開講の公務員試験対策講座に限る。

国家公務員試験一般職試験(大卒程度)
地方公務員上級試験

国家公務員試験・
地方上級コース

市役所職員採用試験(教養型)
警察官採用試験・消防士採用試験

市役所(教養型)・
警察・消防コース

外部講師による公務員試験対策



外部講師による「数的処理講座」を1~3年生の合同授業として開講。実際の公務員試験を意識して、限られた時間の中で問題に取り組みます。

現職公務員の講演



神戸市西区役所など、現職の公務員の方を講師としてお招きし、現在担当している仕事や公務員を志した思い、公務員の魅力などについて話を聞くことができます。

公務員ランチ相談会



授業とは違ったフランクな雰囲気の中で、現職の公務員の方から普段聞くことができないお話を聴いたり、情報収集をしたりすることができます。

公務員試験も資格取得も安心



多様な資格の取得や試験へのサポート体制が整っています！

資格取得サポート

将来の選択肢を広げ、夢の実現への自信を高めてくれる資格。

取得に至るまでの努力や計画性は、就職活動の際にもアピールできます。いろいろな支援プログラム・講座に加え、奨学金や単位認定制度など、流科大では効果的な資格取得サポート体制を整えています。



流科大の資格サポートの魅力！

奨学金支給

奨学金支給対象資格講座を受講し、資格を取得した学生に5,000～50,000円の奨学金を支給します。
(資格講座無料受講対象者は対象外となります。)

- 〈例〉●日商簿記検定3級:10,000円
●ファイナンシャル・プランニング技能検定3級:10,000円

受講料 30～50%off

一般の専門学校の資格取得講座と比較して、30～50%ほど受講料が安くなります。

交通費・移動時間 なし

学内の教室で講座を実施するので、余計な交通費や移動時間がかりません。

単位認定

「資格取得による単位認定制度」により、対象資格試験に合格し申請すると、卒業単位として認定されます。

- 〈例〉●日商簿記検定3級:2単位
●ファイナンシャル・プランニング技能検定3級:4単位

入試方式により 講座が4年間無料

対象入試に合格した方は、学内で開講する資格講座を4年間無料で受講できます。

- 資格利用型入試
●商業科・総合学科等推薦入試など

流科大1年生に聞く！ 資格人気ランキング

1位 日商簿記検定講座(3級)

2位 MOS[®]講座(Word/Excel[®])
※Microsoft Office Specialist

3位 秘書技能検定講座(2級)

第4位 ファイナンシャル・プランニング技能検定講座(3級)

第5位 宅地建物取引士講座

流科大で受講できる主な資格講座(2025年度)

情報・パソコン分野 ●MOS[®]講座(Word/Excel[®]) ※Microsoft Office Specialist

経済・法律分野 ●ファイナンシャル・プランニング技能検定講座(2級・3級)
●宅地建物取引士講座

ビジネス教養分野 ●公務員試験対策講座 ●教員採用試験対策講座

国際・グローバル分野 ●TOEIC[®] LISTENING & READING TEST 対策講座
●TOEFL ITP[®] ●観光英語検定講座(2級)

会計・経理分野 ●日商簿記検定講座(2級・3級)

他にもこんな講座があります！

- ドローン検定[®]3級講座
●SNSマーケティング検定講座

詳しくはこちらから！





夢に大きく近づく、充実の

一人ひとりの将来に合わせて!

夢の実現に向けた徹底サポート

流科大では卒業後も見据えたサポート体制が充実しています。

夢の実現へ近づくための徹底的な就職サポートで、一人ひとりの将来に合ったサポートを受けることができます。

2024年度
就職率
(2025年3月実績)
98.5%
(就職者÷就職希望者)

2024年度 進路把握率
(2025年3月実績)

99.9%

2024年度 キャリアサポート実績

マンツーマン指導件数

延べ **1,500** 件[※]

仲間と一緒に取り組むプログラム

グループディスカッション練習



年間 **5** 回
以上

漠然とした不安を解消するため、まず仲間と練習し、自分はその役割が得意で、得意なのかを把握できるようにします。

学内企業説明会



年間 **15** 日程
以上

企業の採用担当者を大学に招いて説明会を開催。概要や採用スケジュールの詳細を直接聞くことができます。

就職ガイダンス



年間 **6** 回
以上

就職への心構えから面接直前の対策まで、活動の段階に応じた実践的なプログラムを実施しています。

宿泊セミナー



年間 **2** 回
以上

1泊2日の合宿で就活対策全般を集中的に行っています。企業の採用担当者や教職員から手厚いサポートが受けられます。

就職筆記試験 (SPI) 対策講座



年間 **2** 回以上
(10日間)

就職試験に出題される非言語分野(数学)および言語分野(国語)の対策をします。

企業見学ツアー



年間 **8** 回
以上

企業の現場を訪問。今まで知らなかった企業や業界の魅力に触れることができます。

就職支援

一人ひとりに寄り添うサポート

面接練習(個人・グループ)



随時

キャリア支援課のスタッフがマンツーマンで指導。スタッフ以外にも、企業の人事担当者に相談・練習していただく機会もあります。

進路個人面談



3年生
全員

キャリア支援課のスタッフと面談し、学生の特性や希望に合わせてオーダーメイドの就活プランを作るとともに、ヒアリング内容を今後の就職支援に生かします。

父母等向け就職個別相談会



年間3回
以上

保護者向けに就職に関する相談会を開催。学年を問わず多数のご父母などが参加されています。また日頃から、電話などでご相談を受け付けています。

Pick Upプログラム

就活アドバイザー



就活アドバイザーは、4年生の就職内定者が、これから就職活動をする3年生をサポートする制度です。自身の体験やノウハウを伝え、不安を解消しながら就活準備を後押しします。

RYUKA'S
TOPIC

地方自治体と就職支援に関する協定を締結

U・Iターン支援

関西以外の出身で卒業後、地元企業に就職したい(Uターン)、出身地以外の地域を活性化するため地方企業に就職したい(Iターン)と考える学生を支援。特に中四国圏内に本社がある企業との関係を強化しています。



自立して生活したいという思いで流科大に進学

生まれ育った街に貢献したくて地元就職

地方で働きたくて

生まれ育った街を離れて就職



さまざまなイベントを
実施中!

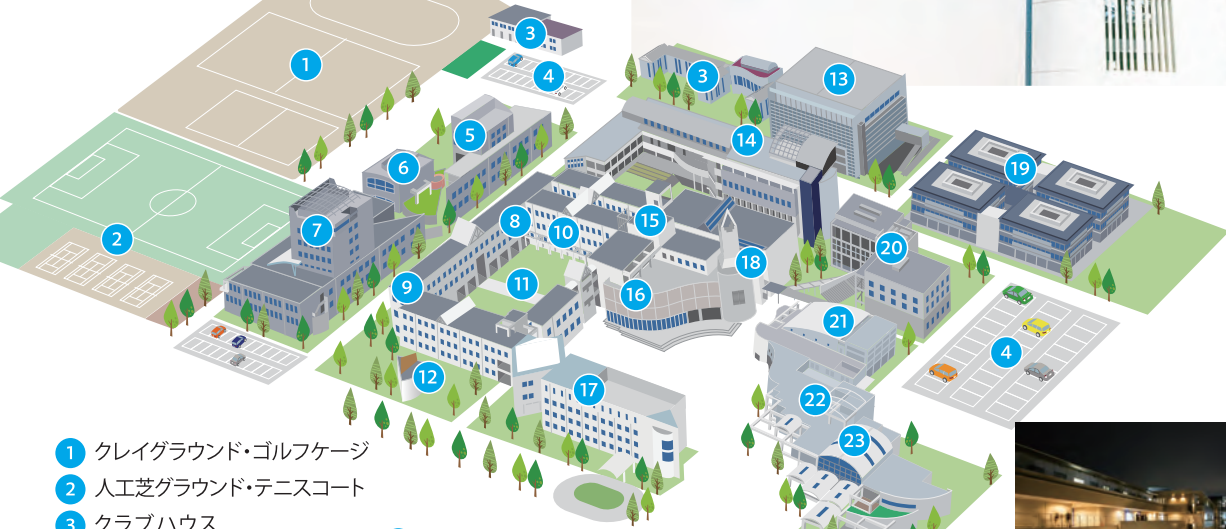
例えば...

- ・中四国U・Iターン就職相談会
- ・おかやま業界研究会
- ・とっとり就職カフェ など

CAMPUS GUIDE

■ ベルタワー CAMPUS MAP 18

「ベルタワー」には、時間を知らせる「ベル」がありません。
「時間の束縛から開放され、無限の時間を有効に使う」というコンセプトが秘められています。



- 1 クレイグラウンド・ゴルフコース
- 2 人工芝グラウンド・テニスコート
- 3 クラブハウス
- 4 学生用駐車場
- 5 講義棟Ⅲ・研究棟Ⅲ
- 6 講義棟Ⅳ・ダイエー資料館
キャッシュレジスター博物館
- 7 講義棟Ⅱ・研究棟Ⅱ
- 8 PCDルーム
- 9 研究棟Ⅰ(みかんホールⅡ)
- 10 World Hall
- 11 思索の中庭
- 12 中内功記念館
- 13 アスレチック棟

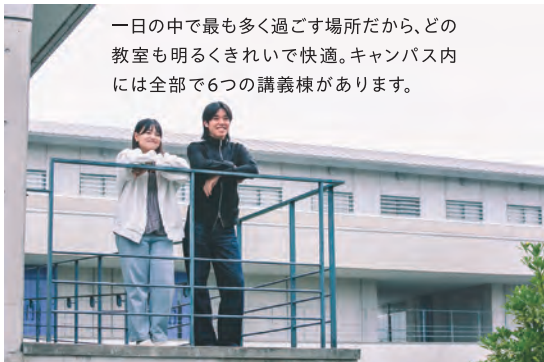
- 14 講義棟Ⅴ・研究棟Ⅴ・学生支援室
- 15 講義棟Ⅰ・メディアセンター
- 16 図書館
- 17 本部棟(みかんホール)
- 18 ベルタワー
- 19 国際交流施設 学生寮 RYUTOPIA
- 20 講義棟Ⅵ
- 21 RYUKA HALL
- 22 ローソン流科大実習店
- 23 RYUKA DINING (学生食堂)

 構内全域で
Wi-Fi利用可能

■ 講義棟

CAMPUS MAP 5 6 7 14 15 20

一日の中で最も多く過ごす場所だから、どの教室も明るくきれいで快適。キャンパス内には全部で6つの講義棟があります。





■ 思索の中庭 CAMPUS MAP 11

リラックスした時間を過ごせる「思索の中庭」。周囲には勉強や休憩ができる「みかんホール」、ディスカッションやプレゼンができる「PCDルーム」や留学生と交流できる「World Hall」など、楽しく快適に過ごせる場所がたくさんあります。



■ RYUKA DINING CAMPUS MAP 23 (学生食堂)

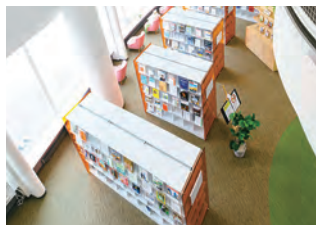
1,200席を備えたおしゃれな学生食堂。栄養士監修の日替わりRYUKAランチなどメニューが充実しています。授業のある平日の朝は朝食も提供しています。

〓 明るく開放的! 〓

■ 図書館 CAMPUS MAP 16

大きな窓に面したカフェ風のカウンター席、中庭を眺めながらゆっくり読書できるソファ席など、好きな場所で勉強したり、くつろいだりすることができます。

学生のための
滞在型図書館



漫画コーナー
も充実!!

スマートフォン
充電スタンド

スマホや小型ノートパソコンなど、モバイル端末の高速充電ができます。



■ メディアセンター CAMPUS MAP 15

パソコン機器が利用できる施設です。WordやExcelなど課題作成に役立つツールを提供しています。使い方が分からない時には、スタッフがサポートしてくれます。

備品貸出し ノートPC(Windows・MacBook) / GoPro / プロジェクター



アクションカメラ(GoPro)大人気「GoPro HERO11」を貸出し。動画作成にチャレンジできます。

■ 学生支援室 CAMPUS MAP 14

学生支援室では、学業・大学生活についての相談や修学上のサポートについての相談ができます。

開室時間 平日10:00~17:00

※オンラインでの相談も実施しています。



■ コンビニエンスストア (ローソン流科大実習店)

CAMPUS MAP 22

社会共創プログラムで開発した「学生コラボ商品コーナー」も。

営業時間 8:00~20:00





学生たちでにぎわう
おしゃれな空間

RYUKA DINING

流科大生のおなかとココロを満たしてくれる
学生食堂「RYUKA DINING」。
スマホの充電スペースなどの便利機能も充実しています。

朝から元気に! 学内で朝食が食べられます!

※平日8:15~9:00



鶏唐マヨ丼

カツカレー

カレー
うどん





RYUKAランチ

ブリュレ



チョコレートケーキ



旭川ラーメン
※限定メニュー



鶏唐ランチ

※メニューは日によって変更となる場合があります。



そば【トッピング】野菜かき揚げ



気持ち良く快適に過ごせるテラスも人気です。



明るくてきれいなパウダールーム。ゆっくりメイク直しができます。



靴を脱いでリラックスできる和室スペース。ミーティングにも使えます。



課外活動でチームワークや チャレンジ精神を身につける!

流科大では、約7割の学生がクラブ・サークル・独立団体のいずれかに所属。大学生の加入率としては、高い割合を誇っています。また、クラブ・サークル活動も「なりたい自分」実現のための機会ととらえ、学生が主体的に運営。仲間と協力して自立的に活動することで礼儀やルール・マナー、社会性や協調性、リーダーシップ力を身につけ、人間的な成長を促します。



CLUB &



体育会系クラブ 26団体

- アメリカンフットボール部
- 硬式野球部
- 軟式野球部
- 男子ゴルフ部
- 女子ゴルフ部
- サッカー部
- 男子バレーボール部
- 女子バレーボール部
- 男子卓球部
- 女子卓球部
- 男子バスケットボール部
- 女子バスケットボール部
- 男子硬式テニス部
- ソフトテニス部
- 男子ハンドボール部
- 陸上競技部
- 和太鼓部
- 剣道部
- 柔道部
- 日本拳法部
- バドミントン部
- Outdoor Sports Club 遊走隊
- 自動二輪部 Mystique!
- 水泳部
- ダンス部 RUBU
- バーベルクラブ

文化会系クラブ 15団体

- 電脳部 マスターシステム
- 児童ボランティア部 ALL-IN
- 福祉ボランティア部『ミルクティ』
- 社会イベント隊ランニングボランティア部
- マーケットボランティア『しずく』
- 写真部 camera obscura
- 軽音楽部
- 吹奏楽団
- 現代視覚文化研究会
- 演劇部 諸行無常
- Libro
- オープンキャンパススタッフ
- 麻雀部 びーフリー
- 美術部
- ESS

充実したスポーツ施設

サッカー、アメリカンフットボールなどの練習や試合に使用されている人工芝グラウンド。天然芝により近い感覚を味わえます。そのほかの設備も整備されているので、課外活動に集中できます。

CIRCLE



人工芝グラウンド



野球場(大学から車で約5分)



クレイグラウンド



RYUKA HALL



テニスコート



ゴルフケージ



クラブハウス



トレーニングルーム



アスレチック棟

学生表彰制度

独立団体

4団体

2026年1月時点

- 学生会
- 体育会
- 文化会
- 学園祭実行委員会

体育会系サークル

3団体

- テニスサークル
- フットサルサークル
- 極真空手サークル

文化会系サークル

6団体

- RYUKA留学生クラブ
- 園芸サークルカンナリリー
- TRPGサークル
- 下宿サークル
- 料理会
- ベトナム文化

学業・課外活動において、活躍した学生を表彰する制度です。学生生活の中で受賞を目指す取り組みを通じ、「ビジネスパーソンとして必要な力の育成につながることや学生自身が受賞を目指すためにチャレンジ意欲を高め、学生生活に励んでほしい」という思いを込めた制度です。

在籍期間の実績を表彰

中内賞

流通科学大学賞

特別賞

1年間の
実績を表彰

飛翔賞

都度の
実績を表彰

奨励賞

GLOBAL LIFE IN RYUKA



国際交流施設 学生寮

RYUTOPIA
りゅうとぴあ

毎日が国際交流!

キャンパス内にある国際交流施設であり、学生寮でもある「RYUTOPIA」。日本人学生と世界各国からの留学生と一緒に生活して、国際感覚を養うことができる教育施設です。



リビングルーム



キッチン



エアコンと
冷蔵庫も完備!

日本人学生と留学生が6人でリビングルームやキッチンを共有するユニット制。部屋は一人部屋でプライベート空間もきちんと確保されています。



和室



郵便ポスト・宅配ボックス



レクリエーションルーム

流科大生の1日って
どんなの?

経済学部 経済学科 2年
渡部 琉有さん
兵庫県立錦城高等学校出身

毎日、授業や課外活動、アルバイトをバランスよくこなしながら、充実したキャンパスライフを送っています。授業の合間などの空き時間には、学生食堂「RYUKA DINING」へ行くことも多く、ゆったり過ごせるのがお気に入り。友達が自然に集まって来る場所です。

Ryuka Life

8:50



通学

キャンパスに着くと、今日も頑張ろうという気持ちになります。



館内でWi-Fi
利用可能



24時間
管理人常駐

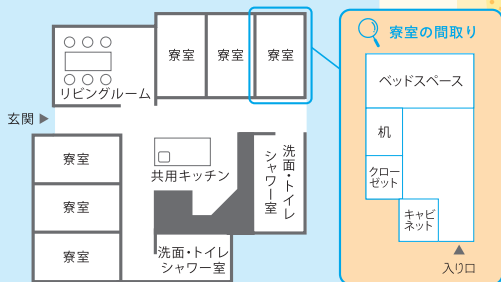


人間社会学部 観光学科 3年
山田 唯さん
私立札幌山の手高等学校出身

寮費 月額40,000円

水道・光熱費・
インターネット利用料込み!!
通学時間なんと0分!!

※入寮時に必要な金額-120,000円(入寮費・管理費・寮費(4月分)の合計)



入寮のきっかけは？

高校時代のバスケットボール部の先輩が流科大に進学し、寮生活を楽しんでいたことから、私も寮に入ることにしました。留学生と日常的に国際交流ができる点に魅力を感じたほか、先輩や他の流科大生が身近にいるため、困ったときも気軽に相談できて安心です。

寮生活はどうですか？

寮には多くの留学生が生活していて、日常の中で国際交流ができる点に魅力を感じています。季節ごとに七夕やクリスマスなどのイベントを行うので、普段話す機会が少ない学生とも交流が広がります。寮はキャンパス内にあって時間を有効に使えますし、食事は自炊なので、生活力や自立心が身についたと実感しています。

9:00



CAに従事

CA(クラスアシスタント)として、1年生の授業をサポートしています。

12:10



クラブ活動のミーティング

オープンキャンパススタッフとして、仲間と活動しています。

13:00



午後の授業

流科大での学びを、将来の進路につなげたいと励んでいます。

15:00



課題に取り組む

パソコンを使う課題はメディアセンターを利用しています。

17:00



アルバイト

放課後は大学の近くにあるお店でアルバイトをしています。



OPEN CAMPUS 2026

オープンキャンパス開催日

2026 6/13 (SAT) 7/18・19 (SAT) (SUN) 8/22・23 (SAT) (SUN) 9/19 (SAT)

2027 2/27 (SAT) 3/20 (SAT)

入試相談会&大学見学会

2026 10/10 (SAT) 11/7 (SAT) 11/29 (SUN)

🚗 車での来場OK

主なイベント

- 体験授業
- 学部・学科相談
- 入試相談
- 面接練習
- 在学生交流イベント
- キャンパスツアー
- ライブラリーツアー
- クラブ見学
- 保護者説明会

流科大ではオープンキャンパスを 入試に活用できます!

オープンキャンパスを活用できる入試方式です。
未来の教室で自分を試してみませんか?きっと新しい発見があるはずです。

流科大の学びへの理解を深め、
志望度を高めてから
入試へチャレンジ!

授業体験型入試 併願

流科大の特徴でもある
実践的な学びを体験した上で
入試へチャレンジ!

グループワーク入試 併願

NEW 面接を通して、アピールポイントや
大学でチャレンジしたいことを
確認した上で入試にチャレンジ!

個性重視型入試 専願



オープンキャンパス
特設ページ



交通費サポートあり
お申し込み(要申請)



対面またはオンラインで
入試いつでも相談会



LINE相談会

奨学金制度

入学試験の成績によって授業料が免除される奨学金をはじめ、多くの奨学金を設けています。

中内学園特別奨学金
【日本人学生対象】

給付型
20万円
(年間)

2年次以上の学部学生で、学業成績基準および学業成績以外の基準の両方を満たした方を基に選考。
(各学年10名以内)

※一部を除き重複受給不可。
※前年度(4月~6月)にエントリーが必要です。



←
そのほかの
奨学金制度に
ついてはこちら

～大学周辺エリア～

学園都市

Gakuentoshi

学園都市推し
POINT!

学園都市駅



神戸市営地下鉄
「学園都市」駅から
徒歩約7分の好立地に
大学があるから、
通学も快適!

- 01 三宮・梅田にも
アクセスしやすい!
- 02 スーパー、コンビニ、商業施設や
飲食店があるので便利!
- 03 さまざまな大学が近くにあるから
他大学の学生とも交流ができる!

キャンパススクエア

毎日の買い物や
アルバイトに便利

スーパーマーケットを中心に、衣料品店や雑貨店、飲食店、カフェなどの専門店街があるショッピングモールです。学園都市駅と流科大の間にあり、大学生のアルバイト先もたくさんあります。



ランチ神戸学園都市

学びにもつながる
複合商業施設

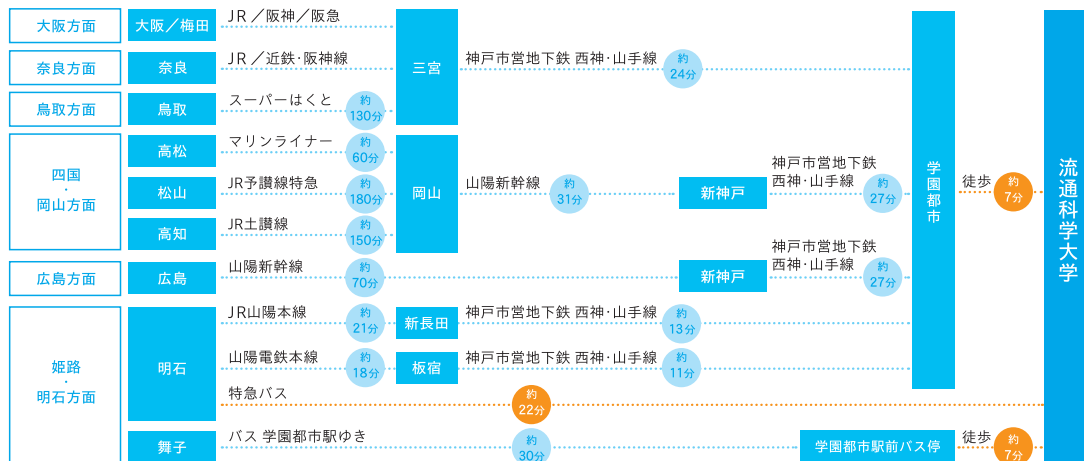
買い物に便利な複合商業施設です。スーパーマーケットや雑貨店、衣料品店のほか、神戸市立図書館の予約図書受取コーナーもあります。流科大との社会共創プログラムも行っています。



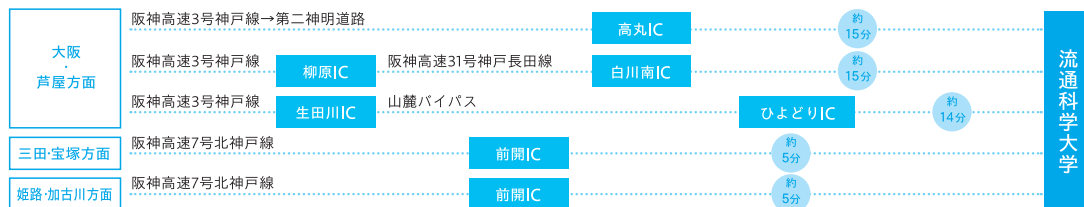
ACCESS GUIDE

※所要時間は目安です。

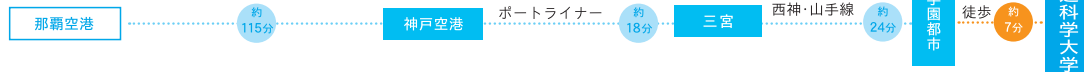
電車・バスでのアクセス



車でのアクセス



飛行機でのアクセス



自動車通学もOK! >> 駐車台数/約300台 駐車料金/年間33,000円

“なりたい自分”を発見する。

流通科学大学

- 商学部 | マーケティング学科/経営学科
- 経済学部 | 経済学科/経済情報学科
- 人間社会学部 | 心理社会学科/観光学科/人間健康学科

〒651-2188 神戸市西区学園西町3丁目1番 入試課 078-794-2231



情報配信中!