

①建学理念及び教育の特色

【建学理念】

流通を科学的に研究教育することを通じて、世界の平和に貢献し、真に豊かな社会の実現に貢献できる人材を育成する。

【教育の特色】

「流通・マーケティング」を研究、学ぶということが全学的に共通した教育の大前提であり、学部・学科・コースとも、それぞれの教育特性を活かした切り口で「流通・マーケティング」を学び、さらに常に動態化している第三次産業の市場や生活者の変化に適応でき、使える学問としての「実学」で学ぶことが本学の教育の特色である。

【将来に向けてのビジョン】

本学が継続的発展を遂げるため、2010年に策定された将来計画「RYUKAプラン21」に則り、事業を推進する。具体的には「RYUKAプラン21」において、次の5つの機能についてそれぞれ目標を設定し、PDCAサイクルを回し続けることとする。

<募集力>

- ・アドミッションポリシーに基づいた、質も重視した上での安定的な入学者数の確保

<教育力>

- ・知恵→知識に変換する力を身につけた人材の育成
- ・ルール、マナーを身につけ、コミュニケーションができる人材の育成

<研究力>

- ・学生の成長につながる研究力の向上
- ・RYUKAブランドの構築

<就職力>

- ・全国トップクラスの就職率を維持しながら、即戦力と評価される人材を輩出し、また就職に対する満足度を向上させる

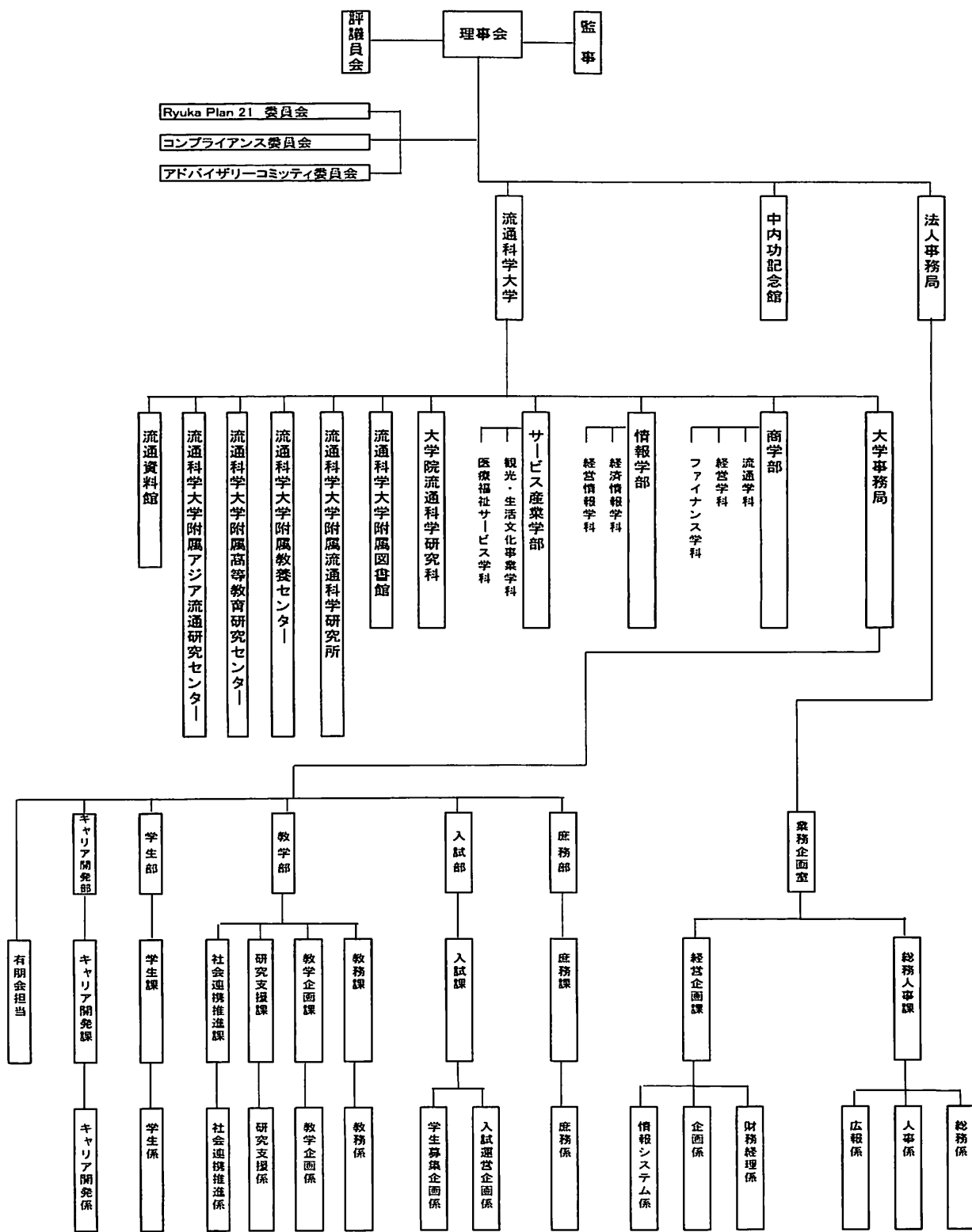
<経営力>

- ・「募集力」「教育力」「研究力」「就職力」を支えるための財政基盤の安定化、組織の活性化

②沿革

1979(昭和54)年	5月	中内功、流通関係の大学設立構想発表
1984(昭和59)年	3月	流通科学大学(仮称)設立事業計画策定
1985(昭和60)年	6月	流通科学大学設立準備財団設立発起人総会 中内功を設立代表者に選任
1986(昭和61)年	1月	「財団法人 流通科学大学設立準備財団」認可・登記
1987(昭和62)年	12月	学校法人中内学園 寄附行為認可及び流通科学大学認可
1988(昭和63)年	1月	学校法人中内学園設立登記
1988(昭和63)年	4月	流通科学大学 商学部(流通学科/経営学科)開設
1991(平成3)年	12月	寄附行為変更認可及び情報学部設置認可
1992(平成4)年	4月	情報学部(経済情報学科/経営情報学科)開設
1993(平成5)年	12月	寄附行為変更認可及び商学部(ファイナンス学科/サービス産業学科)開設認可
1994(平成6)年	4月	商学部(ファイナンス学科/サービス産業学科)開設
1995(平成7)年	12月	寄附行為変更認可及び大学院(流通科学研究科)設置認可
1996(平成8)年	4月	大学院(流通科学研究科 修士課程)開設
1997(平成9)年	9月	中内記念館(現中内功記念館、10周年記念事業)竣工
1997(平成9)年	12月	大学院(流通科学研究科 博士課程)設置認可
1998(平成10)年	4月	大学院(流通科学研究科 博士課程)開設
1998(平成10)年	8月	藤原台セミナーハウス竣工
2001(平成13)年	4月	サービス産業学部(観光・生活文化事業学科/医療福祉サービス学科)開設
2005(平成17)年	3月	商学部サービス産業学科廃止
2006(平成18)年	4月	アスレチック棟(20周年記念事業)竣工
2006(平成18)年	9月	中内功記念館開設
2006(平成18)年	9月	流通資料館開設
2007(平成19)年	7月	講義棟6(20周年記念事業)竣工
2008(平成20)年	8月	第二クラブハウス竣工
2009(平成21)年	10月	流通科学大学野球場竣工

⑤学校法人の組織図(2010.4)



⑥法人が関係する会社

1. 会社名 流科サービス株式会社
2. 事業内容 学内のコンビニエンスストア経営、自動販売機の管理等
3. 資本金 50,000千円 (中内学園100%出資)
4. 従業員数等 取締役3名、監査役1名、従業員1名
5. 営業状況 営業収益 11,092千円 経常利益 2,938千円

なお、コンビニエンスストアは売上高ではなく、FC契約に基づくオーナー収入を営業収益として算出