

一	法人の概要
---	-------

(1)設置学校及び所在地

[学校]：流通科学大学 所在地：神戸市西区学園西町三丁目一番

(2)建学理念及び教育の特色

[建学理念]

流通を科学的に研究教育することを通じて、世界の平和に貢献し、真に豊かな社会の実現に貢献できる人材を育成する

[教育の特色]

「流通・マーケティング」を研究、学ぶということが全学的に共通した教育の大前提であり、学部・学科・コースとも、それぞれの教育特性を活かした切り口で「流通・マーケティング」を学び、さらに常に動態化している第三次産業の市場や生活者の変化に適応でき、使える学問としての「実学」で学ぶことが本学の教育の特色である。

(3)学部・学科及び収容定員・学生数の状況

(2009.5.1 現在)

[学部]	[学科]	[収容定員]	[学生数]
商学部		1,600名	1,945名
情報学部		1,000名	1,099名
サービス産業学部	観光・生活文化事業学科	550名	596名
	医療福祉サービス学科	450名	413名
	学部計	3,600名	4,053名
[大学院]			
流通科学研究科	修士	40名	37名
	博士	15名	3名
	大学院計	55名	40名

《 学生数－内訳 》

		1 学年	2 学年	3 学年	4 学年	全学年合計		
						男	女	計
商学部	流通			194	174			
	経営			163	181			
	ファイナンス			114	116			
	計	509	494	471	471	1,546	399	1,945
情報学部	経済情報			116	139			
	経営情報			136	150			
	計	286	272	252	289	977	122	1,099
サービス産業学部	観光・生活文化事業	186	137	149	124	302	294	596
	医療福祉サービス	116	87	65	145	265	148	413
	計	302	224	214	269	567	442	1,009
学部計		1,097	990	937	1,029	3,090	963	4,053
修士	流通科学研究科	12	25			19	18	37
博士	流通科学研究科	1	1	1		1	2	3
大学院計		13	26	1		20	20	40
総合計		1,110	1,016	938	1,029	3,110	983	4,093

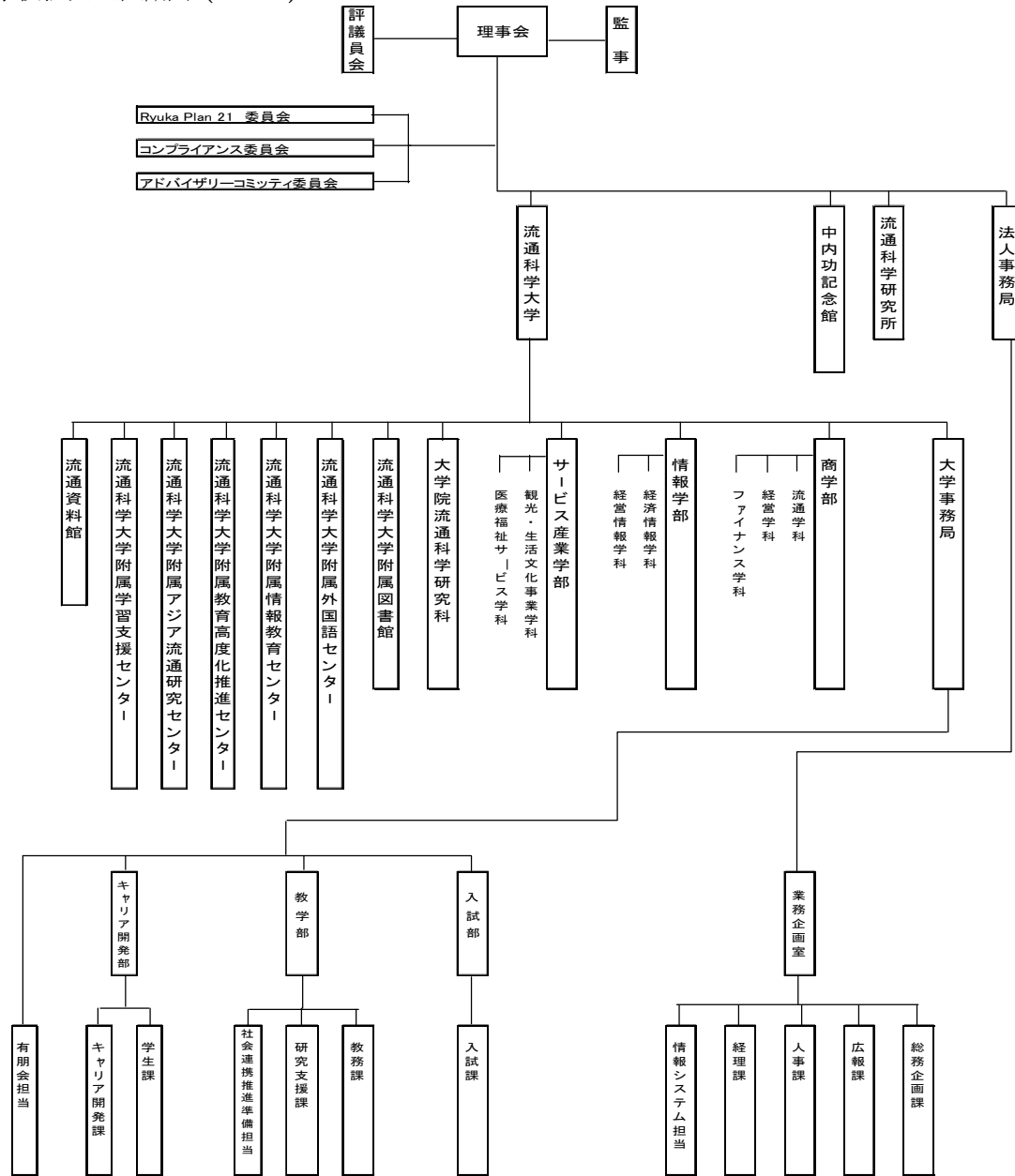
2006 年度入学生より、商学部・情報学部は、学部単位での入学となった。

(4) 役員・教職員の概要

(2009.5.1 現在)

理事	13名	(うち学内理事)	9名	(うち学外理事)	4名		
監事	3名	(うち常勤監事)	1名				
評議員	32名	顧問	2名				
教員	113名	(うち教授)	72名	(うち准教授)	28名	(うち講師)	10名
		平均年齢(教授)	56歳	平均年齢(准教授)	43歳	平均年齢(講師)	35歳
職員	124名	(うち正職員)	52名			(うち助手)	3名
						平均年齢(助手)	51歳

(5) 学校法人の組織図 (2009.4)



(6) 法人が関係する会社

- ① 会社名 流科サービス株式会社
 - ② 事業内容 学内のコンビニエンスストア経営、自動販売機の管理、流通科学大学事務の受託等
 - ③ 資本金 50,000千円 (中内学園100%出資)
 - ④ 従業員数等 取締役3名、監査役1名、従業員5名(準職員3名含)
 - 営業状況 営業収益 46,494千円 経常利益1,982千円
- なお、コンビニエンスストアは売上高ではなく、FC契約に基くオーナー収入を営業収益として算出