

① 建学理念及び教育の特色

【建学理念】

流通を科学的に研究教育することを通じて、世界の平和に貢献し、真に豊かな社会の実現に貢献できる人材を育成する。

【教育の特色】

「流通・マーケティング」を研究し、学ぶということが全学的に共通した教育の大前提であり、学部・学科・コースとも、それぞれの教育特性を活かした切り口で「流通・マーケティング」を学び、さらに常に動態化している第三次産業の市場や生活者の変化に適応でき、使える学問としての「実学」で学ぶことが本学の教育の特色である。また、2015年度、大幅なカリキュラムの改訂を行い、入学直後の半年間を自分の将来の目標を見つけるための期間とする気づきの教育(本学独自の初年次教育)を導入。2019年度のカリキュラム改訂については、「考える学習型授業」を通じた論理的思考力等の汎用的能力の育成、及び社会人としての基礎的能力の確実な修得を目指した授業改革を推進するための基盤を築くことに重点をおき実施した。

【将来に向けてのビジョン】

大学を取り巻く外部環境・内部環境の想定を超える変化の早さに対応し、本学が勝ち残るための中内学園中長期計画(N-PLAN)を、2010年度からの中長期計画である「RYUKAプラン21」において実施中の内容を包含した上で、第一次計画(2012～2014年度)を策定・実施。その後、第二次計画・第三次計画を策定・実施。2019年度に、第三次計画をベースに、教育改革を中心とした第四次計画(2020～2024年度)を策定。“流通科学大学オンリーワン・ナンバーワンの教育力構築”を推進する。

② 沿革

1979(昭和 54)年	5月	中内功、流通関係の大学設立構想発表
1984(昭和 59)年	3月	流通科学大学(仮称)設立事業計画策定
1985(昭和 60)年	6月	流通科学大学設立準備財団設立発起人総会 中内功を設立代表者に選任
1986(昭和 61)年	1月	「財団法人 流通科学大学設立準備財団」認可・登記
1987(昭和 62)年	12月	学校法人中内学園 寄附行為認可及び流通科学大学認可
1988(昭和 63)年	1月	学校法人中内学園設立登記
1988(昭和 63)年	4月	流通科学大学 商学部(流通学科/経営学科)開設
1991(平成 3)年	12月	寄附行為変更認可及び情報学部設置認可
1992(平成 4)年	4月	情報学部(経済情報学科/経営情報学科)開設
1993(平成 5)年	12月	寄附行為変更認可及び商学部(ファイナンス学科/サービス産業学科)設置認可
1994(平成 6)年	4月	商学部(ファイナンス学科/サービス産業学科)開設
1995(平成 7)年	12月	寄附行為変更認可及び大学院(流通科学研究科)設置認可
1996(平成 8)年	4月	大学院(流通科学研究科 修士課程)開設
1997(平成 9)年	9月	中内記念館(10周年記念事業)竣工
1997(平成 9)年	12月	大学院(流通科学研究科 博士課程)設置認可
1998(平成 10)年	4月	大学院(流通科学研究科 博士課程)開設
2001(平成 13)年	4月	サービス産業学部(観光・生活文化事業学科/医療福祉サービス学科)開設
2004(平成 16)年	5月	大阪オフィス開設(大阪駅前第4ビル19階)
2005(平成 17)年	3月	商学部サービス産業学科廃止
2006(平成 18)年	4月	アスレチック棟(20周年記念事業)竣工
2006(平成 18)年	9月	中内功記念館開設(中内記念館を改装)
2006(平成 18)年	9月	流通資料館開設
2007(平成 19)年	7月	講義棟6(20周年記念事業)竣工
2008(平成 20)年	8月	第二クラブハウス竣工
2009(平成 21)年	10月	流通科学大学野球場竣工
2010(平成 22)年	4月	校歌「神戸の風は」完成
2010(平成 22)年	6月	中内功記念館リニューアル
2011(平成 23)年	1月	大阪オフィス移転(ハービス OSAKA オフィスタワー8階)
2011(平成 23)年	4月	商学部(商学科)開設
		※商学部 流通学科、経営学科、ファイナンス学科を改組
		総合政策学部(総合政策学科)開設
		※情報学部 経済情報学科、経営情報学科を改組
		サービス産業学部(観光学科、サービスマネジメント学科)開設
		※サービス産業学部 観光・生活文化事業学科、医療福祉サービス学科を改組
		リテール科学研究所設立

2011(平成 23)年	9 月	キャッシュレジスター博物館開設
2012(平成 24)年	2 月	第三クラブハウス竣工
2015(平成 27)年	4 月	商学部(経営学科/マーケティング学科)開設 ※商学部 商学科を改組 経済学部(経済学科/経済情報学科)開設 ※総合政策学部 総合政策学科を改組 人間社会学部(人間社会学科/観光学科/人間健康学科)開設 ※サービス産業学部 観光学科、サービスマネジメント学科を改組
2015(平成 27)年	9 月	流通資料館改め、ダイエー資料館開設
2016(平成 28)年	3 月	大阪オフィス閉鎖
2016(平成 28)年	3 月	商学部流通学科及びファイナンス学科廃止
2016(平成 28)年	9 月	附属図書館リニューアル
2017(平成 29)年	3 月	人工芝グラウンドリニューアル
2017(平成 29)年	5 月	情報学部経済情報学科廃止
2017(平成 29)年	9 月	メディアセンター 移設 リニューアル
2018(平成 30)年	2 月	国際交流施設学生寮竣工
2018(平成 30)年	3 月	商学部経営学科廃止 サービス産業学部観光・生活文化事業学科及び医療福祉サービス学科廃止
2018(平成 30)年	10 月	情報学部及び情報学部経営情報学科廃止
2021(令和 3)年	3 月	商学部商学科、総合政策学部総合政策学科、サービス産業学部観光学科及びサービスマネジメント学科廃止

③設置学校等

理事長 中内潤

流通科学大学

所在地:神戸市西区学園西町 3-1

学 長:藤井 啓吾

流通科学大学大学院

所在地:神戸市西区学園西町 3-1

学 長:藤井 啓吾

④役員及び教職員に関する情報

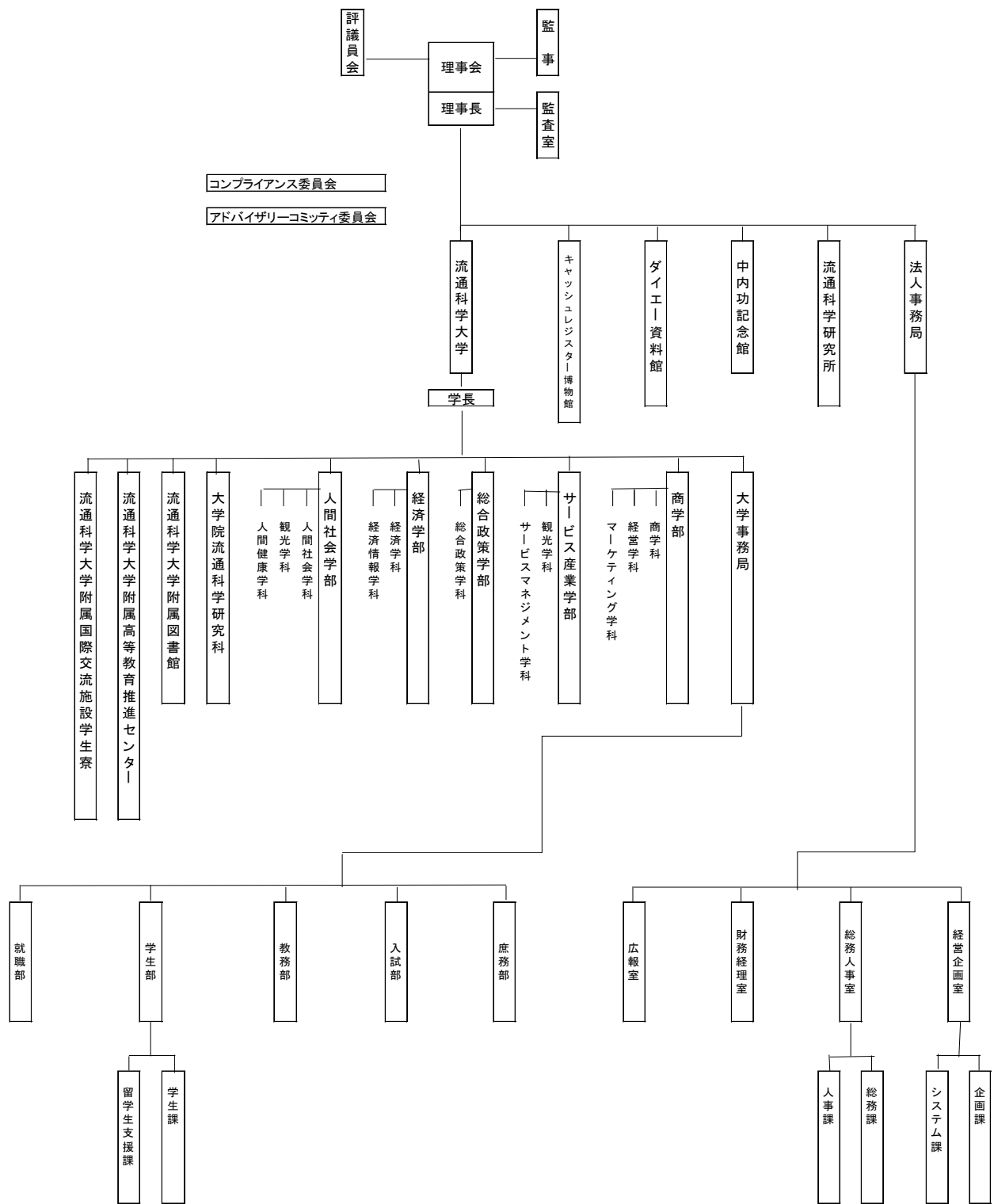
(2020.5.1 現在)

理事	10 名	(うち学内理事)	5 名	(うち学外理事)	5 名	(定員数)	8 名以上 13 名以内		
監事	3 名	(定員数)	2 名以上 4 名以内						
評議員	24 名	(定員数)	20 名以上 32 名以内						
教員	105 名	(うち教授)	60 名	(うち准教授)	36 名	(うち講師)	9 名	(うち兼務)	32 名
		平均年齢(教授)	59 歳	平均年齢(准教授)	47 歳	平均年齢(講師)	40 歳		
職員	159 名	(うち正職員)	54 名						
		平均年齢(正職員)	40 歳						

学校法人中内学園 理事、監事、評議員一覧(2020年4月1日)

		所属	役職	氏名	就任年月日	常勤・非常勤
理事	1	学校法人中内学園 流通科学大学	法人事務局長兼大学事務局長	大野 康人	2017年4月1日	常勤
	2	株式会社美十	代表取締役社長 CEO	酒井 宏彰	2017年4月1日	非常勤
	3	特定非営利活動法人 ジャパン・フィルムコミッション	顧問	田中 まこ	2017年4月1日	非常勤
	4	学校法人中内学園	理事長	中内 潤	2002年11月13日	常勤
	5	学校法人中内学園	学園長	中内 希	2016年4月1日	非常勤
	6	日本郵政株式会社	社外取締役	広野 道子	2017年4月1日	非常勤
	7	流通科学大学	学長	藤井 啓吾	2020年4月1日	常勤
	8	学校法人中内学園 流通科学大学	法人事務局次長兼大学事務局次長	細峪 輝行	2017年4月1日	常勤
	9	学校法人中内学園	流通科学研究所副所長	前川 守	2020年4月1日	常勤
	10	一般社団法人 全国スーパーマーケット協会	会長	横山 清	2011年4月1日	非常勤
監事	1	多間法律事務所	弁護士	田中 久雄	2017年2月1日	非常勤
	2	学校法人中内学園	監事	山本 隆俊	2017年4月1日	非常勤
	3	中央興産株式会社	代表取締役	尤 昭福	2008年4月1日	非常勤
評議員	1	株式会社ホテルオークラ神戸	代表取締役社長 総支配人	石垣 聡	2018年4月1日	
	2	流通科学大学	附属図書館館長	井上 芳郎	2017年4月1日	
	3	有朋会	副会長	茨木 耕司	2014年4月1日	
	4	有朋会	神戸支部長	岩佐 美千子	2020年4月1日	
	5	流通科学大学	人間社会学部長	大島 秀武	2020年4月1日	
	6	学校法人中内学園 流通科学大学	法人事務局長兼大学事務局長	大野 康人	2016年4月1日	
	7	有朋会	会長	岡本 一展	2015年11月1日	
	8	ゆう税理士事務所	代表・税理士	小林 優子	2020年4月1日	
	10	流通科学大学	副学長兼流通科学研究科長	清水 信年	2018年4月1日	
	9	株式会社合食	代表取締役社長	砂川 雄一	2017年4月1日	
	11	株式会社淡路屋	代表取締役社長	寺本 督	2020年4月1日	
	12	学校法人中内学園	理事長	中内 潤	2020年4月1日	
	13	株式会社神戸クルーザー	会長	南部真知子	2020年4月1日	
	14	株式会社みなと銀行	取締役頭取	服部 博明	2017年4月1日	
	15	フジッコ株式会社	代表取締役社長	福井 正一	2015年4月1日	
	16	流通科学大学	副学長	福田 司文	2010年4月1日	
	17	流通科学大学	学長	藤井 啓吾	2012年4月1日	
	18	学校法人中内学園 流通科学大学	法人事務局次長兼大学事務局次長	細峪 輝行	2017年4月1日	
	19	学校法人中内学園	流通科学研究所副所長	前川 守	2020年4月1日	
	20	株式会社ひめや	代表取締役社長	三浦 芳嗣	2014年4月1日	
	21	流通科学大学	商学部長	持田 信治	2020年4月1日	
	22	株式会社中新ビル	代表取締役社長	門 日勲	2014年4月1日	
	23	流通科学大学	経済学部長	八木 雅史	2020年4月1日	
	24	播州信用金庫	理事長	和田 長平	2005年4月1日	

⑤学校法人の組織図(2020.4)



⑥法人が関連する会社

1.会社名 流科サービス株式会社

2.事業内容 学内のコンビニエンスストア経営、教職員及び学生用パソコン・システムサポート、自動販売機の管理、袴レンタル 等

3.決算状況 総資産 61,702 千円、純資産 56,388 千円、資本金 50,000 千円(中内学園 100%出資)

売上高 35,510 千円、営業利益 2,743 千円、経常利益 4,843 千円(2021年2月期)

なお、コンビニエンスストアはFC契約に基づく店利益を、売上高に算入。

※資本金は3月末に40,000千円減資し、中内学園に戻した。

4.従業員数等 取締役3名、従業員24名(内訳:正社員2名、嘱託社員2名、ローソククルー及びアルバイト20名)