

①建学理念及び教育の特色

【建学理念】

流通を科学的に研究教育することを通じて、世界の平和に貢献し、真に豊かな社会の実現に貢献できる人材を育成する。

【教育の特色】

「流通・マーケティング」を研究し、学ぶということが全学的に共通した教育の大前提であり、学部・学科・コースとも、それぞれの教育特性を活かした切り口で「流通・マーケティング」を学び、さらに常に動態化している第三次産業の市場や生活者の変化に適応でき、使える学問としての「実学」で学ぶことが本学の教育の特色である。また、2015年度、大幅なカリキュラムの改訂を行い、入学直後の半年間を自分の将来の目標を見つけるための期間とする気づきの教育(本学独自の初年次教育)を導入。2019年度のカリキュラム改訂については、「考える学習型授業」を通じた論理的思考力等の汎用的能力の育成、及び社会人としての基礎的能力の確実な修得を目指した授業改革を推進するための基盤を築くことに重点をおき実施した。

【将来に向けてのビジョン】

大学を取り巻く外部環境・内部環境の想定を超える変化の早さに対応し、本学が勝ち残るための中内学園中長期計画(N-PLAN)を、2010年度からの中長期計画である「RYUKAプラン21」において実施中の内容を包含した上で、第一次計画(2012～2014年度)を策定・実施。その後、第二次計画・第三次計画を策定・実施。2019年度に、第三次計画をベースに、教育改革を中心とした第四次計画(2020～2024年度)を策定。“流通科学大学オンリーワン・ナンバーワンの教育力構築”を推進する。

②沿革

1979(昭和54)年	5月	中内功、流通関係の大学設立構想発表
1984(昭和59)年	3月	流通科学大学(仮称)設立事業計画策定
1985(昭和60)年	6月	流通科学大学設立準備財団設立発起人総会 中内功を設立代表者に選任
1986(昭和61)年	1月	「財団法人 流通科学大学設立準備財団」認可・登記
1987(昭和62)年	12月	学校法人中内学園 寄附行為認可及び流通科学大学認可
1988(昭和63)年	1月	学校法人中内学園設立登記
1988(昭和63)年	4月	流通科学大学 商学部(流通学科/経営学科)開設
1991(平成3)年	12月	寄附行為変更認可及び情報学部設置認可
1992(平成4)年	4月	情報学部(経済情報学科/経営情報学科)開設
1993(平成5)年	12月	寄附行為変更認可及び商学部(ファイナンス学科/サービス産業学科)設置認可
1994(平成6)年	4月	商学部(ファイナンス学科/サービス産業学科)開設
1995(平成7)年	12月	寄附行為変更認可及び大学院(流通科学研究科)設置認可
1996(平成8)年	4月	大学院(流通科学研究科 修士課程)開設
1997(平成9)年	9月	中内記念館(10周年記念事業)竣工
1997(平成9)年	12月	大学院(流通科学研究科 博士後期課程)設置認可
1998(平成10)年	4月	大学院(流通科学研究科 博士後期課程)開設
2001(平成13)年	4月	サービス産業学部(観光・生活文化事業学科/医療福祉サービス学科)開設
2005(平成17)年	3月	商学部サービス産業学科廃止
2006(平成18)年	4月	アスレチック棟(20周年記念事業)竣工
2006(平成18)年	9月	中内功記念館開設(中内記念館を改装)
2006(平成18)年	9月	流通資料館開設
2007(平成19)年	7月	講義棟6(20周年記念事業)竣工
2008(平成20)年	8月	第二クラブハウス竣工
2009(平成21)年	10月	流通科学大学野球場竣工
2010(平成22)年	4月	校歌「神戸の風は」完成
2010(平成22)年	6月	中内功記念館リニューアル
2011(平成23)年	4月	商学部(商学科)開設
		※商学部 流通学科、経営学科、ファイナンス学科を改組
		総合政策学部(総合政策学科)開設
		※情報学部 経済情報学科、経営情報学科を改組
		サービス産業学部(観光学科、サービスマネジメント学科)開設
		※サービス産業学部 観光・生活文化事業学科、医療福祉サービス学科を改組
		リテール科学研究所設立

2011(平成 23)年	9月	キャッシュレジスター博物館開設
2012(平成 24)年	2月	第三クラブハウス竣工
2015(平成 27)年	4月	商学部(経営学科/マーケティング学科)開設 ※商学部 商学科を改組 経済学部(経済学科/経済情報学科)開設 ※総合政策学部 総合政策学科を改組 人間社会学部(人間社会学科/観光学科/人間健康学科)開設 ※サービス産業学部 観光学科、サービスマネジメント学科を改組
2015(平成 27)年	9月	流通資料館改め、ダイエー資料館開設
2016(平成 28)年	3月	商学部流通学科及びファイナンス学科廃止
2016(平成 28)年	9月	附属図書館リニューアル
2017(平成 29)年	5月	情報学部経済情報学科廃止
2018(平成 30)年	2月	国際交流施設学生寮竣工
2018(平成 30)年	3月	商学部経営学科廃止 サービス産業学部観光・生活文化事業学科及び医療福祉サービス学科廃止
2018(平成 30)年	10月	情報学部及び情報学部経営情報学科廃止
2021(令和 3)年	3月	商学部商学科、総合政策学部総合政策学科、サービス産業学部観光学科及びサービスマネジメント学科廃止
2022(令和 4)年	8月	中内功生誕 100 年記念事業

③設置学校等

理事長 中内潤

流通科学大学

所在地:神戸市西区学園西町 3-1

学 長:藤井 啓吾

流通科学大学大学院

所在地:神戸市西区学園西町 3-1

学 長:藤井 啓吾

④役員及び教職員に関する情報役員及び教職員に関する情報

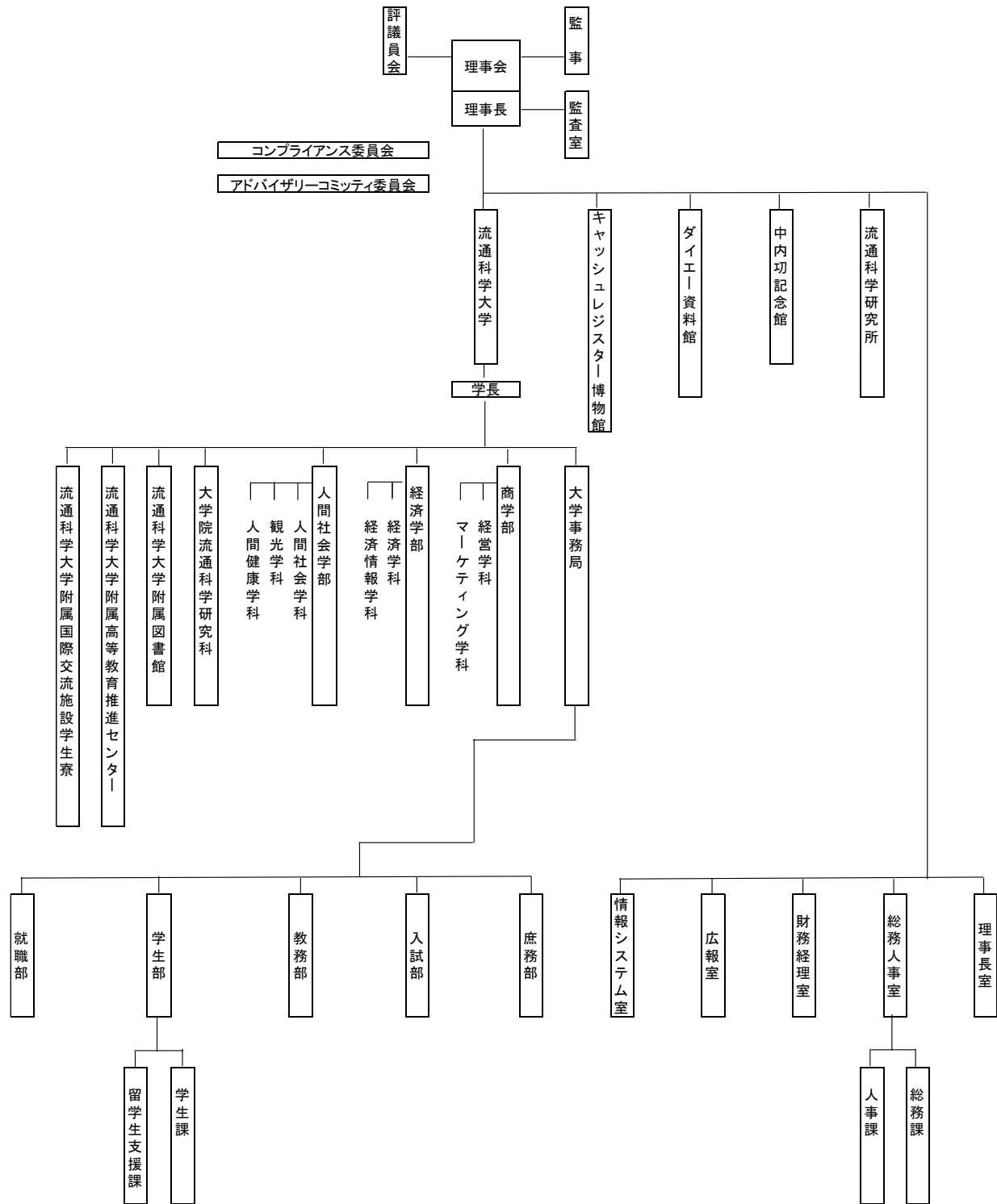
(2023.5.1 現在)

理事	6名	(うち学内理事)	2名	(うち学外理事)	4名	(定員数)	5名以上 10名以内		
監事	3名	(定員数)	2名以上 4名以内						
評議員	15名	(定員数)	11名以上 21名以内						
教員	106名	(うち教授)	52名	(うち准教授)	36名	(うち講師)	18名	(うち兼務)	35名
		平均年齢(教授)	58歳	平均年齢(准教授)	48歳	平均年齢(講師)	42歳		
職員	152名	(うち正職員)	62名						
		平均年齢(正職員)	40歳						

理事、監事、評議員(2023年4月1日現在)

		所属	役職	氏名	就任年月日	常勤・非常勤
理事	1	株式会社美十	代表取締役社長 CEO	酒井 宏彰	2023年4月1日	非常勤
	2	特定非営利活動法人 ジャパン・フィルムコミッション	顧問	田中 まこ	2023年4月1日	非常勤
	3	学校法人中内学園	理事長	中内 潤	2023年4月1日	常勤
	4	学校法人中内学園	学園長	中内 希	2020年4月1日	非常勤
	5	流通科学大学	学長	藤井 啓吾	2020年4月1日	常勤
	6	一般社団法人 全国スーパーマーケット協会	会長	横山 清	2023年4月1日	非常勤
監事	1	多聞法律事務所	弁護士	田中 久雄	2023年4月1日	非常勤
	2	学校法人中内学園	監事	山本 隆俊	2023年4月1日	非常勤
	3	中央興産株式会社	代表取締役	尤 昭福	2023年4月1日	非常勤
評議員	1	有朋会(流通科学大学同窓会)	副会長	茨木 耕司	2014年4月1日	
	2	株式会社 Cheerful.	代表取締役	岩佐 美千子	2022年4月1日	
	3	株式会社エムズブランディング	代表取締役社長	鶴殿 麻里絵	2023年4月1日	
	4	有朋会(流通科学大学同窓会)	会長	岡本 一展	2015年11月1日	
	5	ゆう税理士事務所	代表・税理士	小林 優子	2020年4月1日	
	6	株式会社美十	代表取締役社長 CEO	酒井 宏彰	2023年4月1日	
	7	流通科学大学	商学部教授	清水 信年	2018年4月1日	
	8	株式会社みなと銀行	代表取締役社長	武市 寿一	2021年6月1日	
	9	株式会社淡路屋	代表取締役社長	寺本 督	2020年4月1日	
	10	株式会社インターウィズダム	代表取締役	中間 徳子	2023年4月1日	
	11	株式会社神戸クルーザー	会長	南部 真知子	2020年4月1日	
	12	流通科学大学	商学部教授	福田 司文	2010年4月1日	
	13	六甲バター株式会社	代表取締役会長	三宅 宏和	2023年4月1日	
	14	株式会社中新ビル	代表取締役社長	門 日勛	2014年4月1日	
	15	播州信用金庫	理事長	和田 長平	2005年4月1日	

⑤学校法人の組織図(2023.4)



⑥法人が関連する会社

- 1.会社名 流科サービス株式会社
- 2.事業内容 学内のコンビニエンスストア経営、教職員及び学生用パソコン・システムサポート、自動販売機の管理、袴レンタル 等
- 3.決算状況 総資産 33,136 千円、純資産 26,884 千円、資本金 10,000 千円(中内学園 100%出資)  
売上高 53,272 千円、営業利益 5,959 千円、経常利益 6,373 千円(2023 年度)  
なお、コンビニエンスストアは FC 契約に基づく店利益を、売上高に算入。
- 4.従業員数等 取締役 2 名、従業員 27 名(内訳:正社員 3 名、嘱託社員 1 名、ローソククルー及びアルバイト 23 名)