

ふるさと納税制度を活用した 【未来の神戸づくりに向けた大学等応援助成】について みなさまへの ご協力をお願い

本学では、神戸市へのふるさと納税の仕組みを活用した【未来の神戸づくりに向けた大学等応援助成】に参画しています。

この制度は、新型コロナウイルスに関する学生への支援を目的として令和2年に創設された【KOBE 学生サポート】の取組について、大学等が実施する取組についても支援対象を広げた制度で、学生生活を応援する制度です。

神戸市にふるさと納税をしていただく際に、「流通科学大学」を指定いただくと、納税額から返礼品の事務経費を除く金額の7割を基準に(最大9割)本学の学生支援に活用させていただきます。

本学では、本年度集まった寄附金を活用し、以下の通り 学生支援及び教育研究環境の整備を行います。

皆さまのあたたかいご支援を賜りますようよろしくお願いいたします。

【本年度の取組】

教育研究環境の整備を行います。

- ・授業でも使用する講堂(RYUKA HALL)の照明設備(調光システム含む)の改修を実施します。
- ・教室の空調更新工事を実施します。
- ・メディアセンターのプリンターについて、リプレイスします。

学生支援(新型コロナウイルス感染症対策)を引き続き行います。

- ・学生が立ち入る教室等の場所に学生が使用するアルコール消毒液を設置します。
- ・毎日対面授業で使用する教室の換気対応及び除菌作業を行います。

今後さらに継続した取組を行うために・・・

神戸市ふるさと納税を活用した大学等支援 【未来の神戸づくりに向けた大学等応援助成】

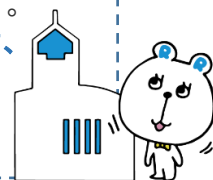
への ご協力よろしくお願いいたします。

◆【未来の神戸づくりに向けた大学等応援助成】について

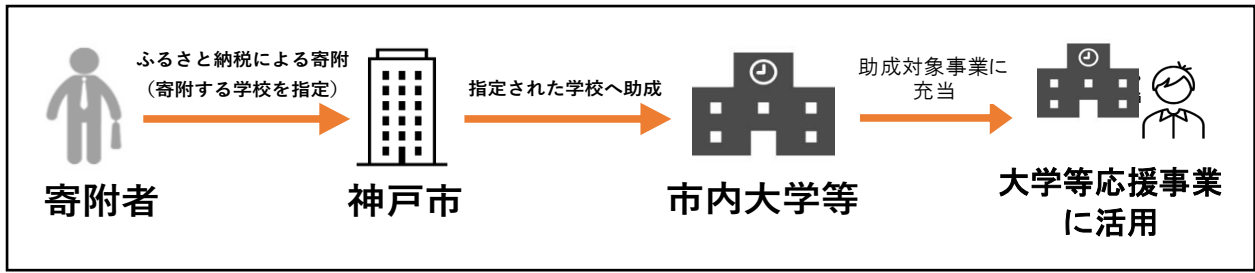
神戸市内大学等の学生支援の取組を神戸市としてサポートするため、ふるさと納税の仕組みを活用した【未来の神戸づくりに向けた大学等応援助成】として、令和4年度より大学等が実施する未来の神戸づくりに向けた取り組みを支援対象に、寄附を募集しています。集まった寄附は、それぞれの大学に助成され、各大学等の応援事業・学生支援に活用します。

(※) ふるさと納税とは、生まれた故郷や応援したい自治体に寄付ができる制度です。手続きをすると、寄付金のうち2,000円を超える部分については**所得税の還付、住民税の控除**が受けられます。

詳しくは、<https://www.furusato-tax.jp/about> よりご確認ください。



◆【未来の神戸づくりに向けた大学等応援助成制度】の流れ



◆寄附募集期間

令和5年4月1日(土)～令和6年2月29日(木)



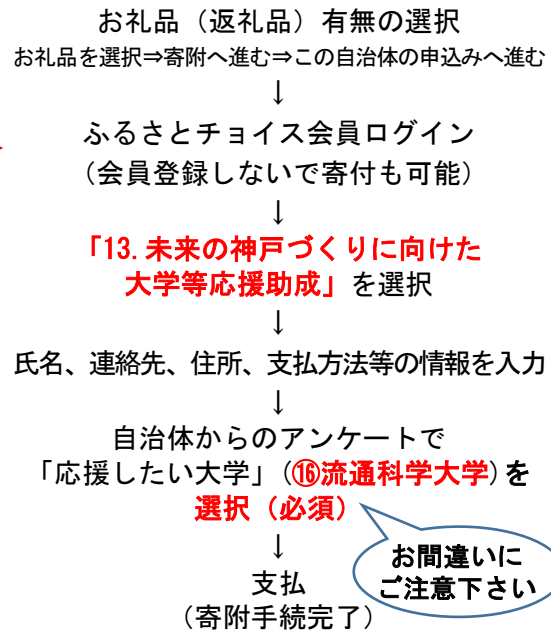
※ 令和5年度の助成金対象となるのは、12月31日(日)までの寄附となります。
 なお、1月～2月の寄附については、令和6年度の助成金の対象となります。

◆寄附のお申し込み方法

神戸市ホームページにて寄附の使い道をご確認いただき、同ページの**ふるさとチョイス** (または **さとふる**) のリンクからご寄附いただけます。

(神戸市 HP) 各学校情報掲載ページ

<https://www.city.kobe.lg.jp/a05822/daigakurenkei/furusatonoze.html>



※神戸市に住民登録されている方は返礼品の対象外(お礼の品なしの寄附)となります。
 ※制度の概要は

<https://www.city.kobe.lg.jp/a05822/daigakurenkei/kobegakuseisupport.html> をご参照下さい。

【未来の神戸づくりに向けた大学等応援助成】への
 ご協力よろしく願いたします



【お問合せ先】 流通科学大学 総務人事室 総務課 (TEL: 078-794-3555)